



Rottal Inn Kliniken  
Zuverlässig · Leistungsstark · Heimatnah



# MAL RICHTIG DURCHSTARTEN

in Ausbildung und FSJ oder mit unseren Praktika und Stipendien

» [karriere.rottalinnkliniken.de](https://karriere.rottalinnkliniken.de)



# ZUKUNFT

## **IST, WAS WIR GEMEINSAM DARAUS MACHEN**

Ein durchschnittliches Menschenleben dauert heute über 80 Jahre. Mehr als die Hälfte dieser Zeit verbringen wir im Beruf. Umso wichtiger also, eine Tätigkeit zu finden, die Freude bereitet und Sinn stiftet.

Mehr als 150 junge Menschen werden derzeit in unserem Unternehmen ausgebildet oder absolvieren ein Praktikum oder ein Freiwilliges Soziales Jahr. Hierfür bieten wir vielfältige berufliche Möglichkeiten vom medizinisch-pflegerischen über den technischen bis hin zum kaufmännischen Bereich. Alle wichtigen Informationen zu den Möglichkeiten in unserem Klinikunternehmen und gute Gründe warum Du Dich für uns entscheiden solltest, findest du in dieser Broschüre oder unter [karriere.rottalinnkliniken.de](http://karriere.rottalinnkliniken.de).

Der vielleicht wichtigste Grund für eine Ausbildung in unserem Unternehmen ist aber, dass Du für uns nicht nur eine Nummer im System bist. Starte mit uns durch und werde ein Teil unseres Teams.



# INHALT

**ENTDECKE DIE AUSBILDUNGSBERUFE  
DER ROTTAL-INN KLINIKEN**

# INHALTSVERZEICHNIS

<b>DIE ROTTAL-INN KLINIKEN</b>	06 - 07
<b>AUSBILDUNGSBERUFE</b>	
Fachinformatiker/-in für Systemintegration (m/w/d)	08 - 09
Pflegefachmann/-frau (m/w/d)	10 - 11
Pflegefachhelfer/-in (m/w/d)	12 - 13
Unsere Berufsfachschule für Pflege	14 - 15
Kaufmann/-frau im Gesundheitswesen (m/w/d)	16 - 17
Medizinische/-r Fachangestellte/-r (m/w/d)	18 - 19
Operationstechnische/-r Assistent/-in (OTA) (m/w/d)	20 - 21
<b>FREIWILLIGES SOZIALES JAHR</b>	22 - 23
<b>PRAKTIKA</b>	24 - 25
<b>STIPENDIEN FÜR MEDIZINSTUDENTEN</b>	26 - 27
<b>DARUM ROTTAL-INN KLINIKEN</b>	28 - 29
<b>ERFAHRUNGEN UNSERER AUSZUBILDENDEN</b>	30 - 31
<b>PERSPEKTIVEN UND WEITERBILDUNGSMÖGLICHKEITEN</b>	32 - 33

## WILLKOMMEN BEI DEN ROTTAL-INN KLINIKEN!

Die Rottal-Inn Kliniken stellen mit drei Klinikstandorten und insgesamt 545 Krankenhausbetten und 52 Betten in der Geriatrischen Rehabilitation eine umfassende und heimatnahe medizinische Betreuung für die Menschen des Landkreises Rottal-Inn und der angrenzenden Regionen sicher.

Unsere Schwerpunktklinik in Eggenfelden, die Klinik der Grund- und Regelversorgung in Pfarrkirchen und die deutschlandweit renommierte Psychosomatische Fachklinik in Simbach am Inn bilden hierfür einen starken Verbund, dem jährlich über 19.000 stationäre und rund 40.000 ambulante Patienten ihre Gesundheit anvertrauen. Getreu unserem Motto „Zuverlässig – Leistungsstark – Heimatnah“ stellen sich unsere Mitarbeiter dabei 365 Tage im Jahr, rund um die Uhr in den Dienst der Allgemeinheit.

Hiermit zählen die Rottal-Inn Kliniken mit über 1.500 Beschäftigten gleichzeitig zu den größten Arbeitgebern der Region. Die beruflichen Möglichkeiten in unseren Kliniken sind dabei überaus breit gefächert.

**100 MIO.  
UMSATZ**

**1.500  
BESCHÄFTIGTE**

**59.000  
PATIENTEN /  
JAHR**

**150  
AUSZU-  
BILDENDE**



ANG

n Kliniken

BMZ

Rottal Inn Kliniken

# DIE ROTTAL- INN KLINIKEN

**ZUVERLÄSSIG, LEISTUNGSSTARK,  
HEIMATNAH**



# FACHINFOR- MATIKER/-IN FÜR SYSTEMINTEGRATION

## DER AUSBILDUNGSBERUF

Du bist der Spezialist, wenn es darum geht, IT-Systeme zu planen, zu konfigurieren und in Stand zu halten. Wenn Probleme auftauchen, liegen Deine Aufgaben darin, auftretende Störungen systematisch und unter Einsatz von besonderen Diagnosesystemen einzugrenzen und sie zu beheben.

Im Laufe Deiner Ausbildung lernst Du dazu die verschiedensten IT-Felder intensiv kennen. Angefangen vom Helpdesk und der Soft-

warebetreuung, über die PC- und Netzwerktechnik bis hin zum Servermanagement. Du berätst unsere Anwender und stehst ihnen jederzeit hilfreich zur Seite. Darüber hinaus wirst Du neue Systeme aufbauen und die Benutzer in deren Bedienung schulen. Die Tätigkeiten am „digitalen Herzen“ unserer Kliniken sind äußerst vielfältig und abwechslungsreich.



## DAS WICHTIGSTE IN KÜRZE

- 3 Jahre Ausbildungszeit
- Beste Chancen auf eine spätere Übernahme in ein Anstellungsverhältnis
- Flexible Arbeitszeiten (Gleitzeit) sowie ein individuelles Arbeitszeitkonto um Ausbildung und Privates zu vereinbaren
- Ausbildungsvergütung nach dem TVAöD, 1.218,26 Euro (brutto) im 1. Ausbildungsjahr (Stand 2024)
- Herausfordernde und abwechslungsreiche Tätigkeit am „digitalen Herzen“ unserer Kliniken
- Zugangsvoraussetzung ist ein guter mittlerer Bildungsabschluss bzw. die Fachgebundene oder Allgemeine Hochschulreife mit überzeugenden Leistungen in den Fächern Mathematik und Informatik
- Der Theorieunterricht findet an der Berufsfachschule I in Landshut statt

## DER RICHTIGE BERUF FÜR MICH?

Du hast Interesse an technischen Zusammenhängen und Elektronik, beschäftigst Dich auch in Deiner Freizeit mit PCs, Netzwerk, Internet und Mobilgeräten und hast einen Faible für Informatik und Mathematik in der Schule? Du verfügst über eine gute Portion Geduld, kannst Dich in die Anliegen anderer hineinversetzen und Dich mit Begeisterung in knifflige Aufgabenstellungen vertiefen? Du arbeitest gerne selbstständig, übernimmst Verantwortung und denkst logisch und strukturiert?

Dann solltest Du eine Ausbildung zum/zur Fachinformatiker/in für Systemintegration in Erwägung ziehen.

## DIE PERSPEKTIVEN

Die Möglichkeiten in der IT sind auch im Anschluss an die Ausbildung breitgefächert. Vom 1st-Level-Support über Programmieraufträge, der Gestaltung vielschichtiger Servernetzungen, bis hin zu komplexen Fragestellungen im firmeneigenen Rechenzentrum stehen Dir alle Möglichkeiten offen.

Zudem bieten sich vielfältigste Möglichkeiten zum Erwerb von Weiterbildungen und Zertifizierungen. So zum Beispiel im Bereich IT Infrastructure, IT Security oder Softwaremanagement. Auch ein berufsbegleitendes oder duales Studium ist möglich.

Egal welchen Weg Du wählst, als Spezialist im Bereich IT im Umfeld des Gesundheitswesens wirst Du immer zu den gefragtesten Fachkräften zählen.



# HIER BILDEN WIR DICH AUS! BERUFSFACHSCHULE FÜR PFLEGE

## UNSERE SCHULE

Die Berufsfachschule für Pflege verfügt über ein auf dem neuesten Stand der Technik ausgestattetes Schulgebäude, mit modernen Lehrräumen. Durch die Lage direkt auf dem Klinikgelände in Egenfelden sind kurze Wege zwischen Theorie und Praxis für unsere angehenden Pflegefachkräfte gewährleistet. Mit insgesamt 120 Ausbildungsplätzen im Beruf Pflegefachmann/-frau und 24 Plätzen im Beruf Pflegefachhelfer leisten wir so einen wichtigen Beitrag für die Zukunft der Pflege in unserer Region.

Hierzu beschäftigen wir ein ganzes Team aus Pflegepädagogen, Lehrern für Pflegeberufe, pädagogisch qualifizierten Ärzten und weiteren Spezialisten aus unterschiedlichen Fachbereichen, um

Lernen auf dem aktuellsten Stand der Wissenschaft zu ermöglichen. Dieses begleitet die Auszubildenden so während der gesamten Ausbildungszeit und stehen diesen immer, auch ganz individuell, mit Rat und Tat zur Seite.

Neben dem Unterricht ist zudem Raum für Projekte, Klassenfahrten, Pflegekongresse und viele weitere Angebote. Da wir großen Wert auf eine positive Zusammenarbeit legen, bieten wir auch verschiedene Aktivitäten des Team-Buildings schon im Rahmen der Ausbildung an. So gibt es u. a. jährlich die Möglichkeit zur Teilnahme an mehrtägigen externen Seminaren z.B. im Klettergarten oder auf Rafting-Touren.

## UNTERRICHT

Der Unterricht an unserer Schule ist handlungsorientiert ausgerichtet, damit unsere Schülerinnen und Schüler bestmöglich qualifiziert sind, um die praktische Tätigkeit in der Pflege situationsgerecht bewältigen zu können. Die Lehr- und Lernmethoden an unserer Schule sind abwechslungsreich und innovativ und auch das Lernumfeld wird von unserem Team positiv und motivierend gestaltet. So vermitteln wir Dir umfassende fachliche Kenntnisse und du erlernst alles, was Du in den praktischen Ausbildungsphasen und in einer späteren Tätigkeit als Pflegefachkraft benötigst.

## PRAKTISCHE AUSBILDUNG PFLEGEFACHMANN/-FRAU

Der Schwerpunkt der praktischen Ausbildung liegt in der Versorgung von akut erkrankten Menschen in unseren Kliniken. Durch die generalistische Ausbildung, kannst du zudem verschiedene Bereiche der stationären Langzeitpflege und der ambulanten Pflege sowie der Versorgung von Menschen in psychiatrischen Einrichtungen oder der Pflege von Kindern kennenlernen. Um diesen umfassenden praktischen Einblick in alle pflegerischen Versorgungsbereiche zu gewährleisten, arbeiten wir in einem Ausbildungsverbund eng mit verschiedenen Kooperationspartnern im Landkreis zusammen.



Alle Informationen zum Ausbildungsberuf Pflegefachmann/-frau findest unter [karriere.rottalinnkliniken.de](https://karriere.rottalinnkliniken.de)





# PFLEGEFACH- MANN/-FRAU

## DER AUSBILDUNGSBERUF

Während Deiner dreijährigen Ausbildung lernst Du alles rund um die Pflege, Betreuung und Beratung von Patienten, Pflegebedürftigen und deren Angehörigen. In unserer Berufsfachschule werden Dir dazu die Kenntnisse in Anatomie und Krankheitsleh-

re vermittelt, ebenso erwirbst Du ein breitgefächertes Wissen zu Pflegebasismaßnahmen und Pflegetechniken. Weitere Lerninhalte sind Kommunikation, Umgang mit beruflichen Anforderungen und Kenntnisse zu Recht und wirtschaftlichen Zusammenhängen.

## DAS WICHTIGSTE IN KÜRZE

- 3 Jahre Ausbildungszeit
- Verantwortungsvolle Teamarbeit in abwechslungsreichen Einsatzgebieten
- Wechsel von Blockunterricht und praktischen Einsätzen
- Flexible Arbeitszeiten im Schichtdienstmodell
- Ausbildungsvergütung nach dem TVAöD, 1.340,69 Euro (brutto) im 1. Ausbildungsjahr (Stand 2024)
- Zugangsvoraussetzung ist ein Mindestalter von 16 Jahren, die mittlere Reife, Fachhochschulreife oder die Allgemeine bzw. Fachgebundene Hochschulreife
- Alternativ einen Hauptschulabschluss mit einer abgeschlossenen zweijährigen Berufsausbildung oder eine abgeschlossene Ausbildung zum Pflegefachhelfer
- Die theoretische Ausbildung erfolgt an unserer Berufsfachschule für Pflege am Standort Eggenfelden

## DER RICHTIGE BERUF FÜR MICH?

Eine Ausbildung zum/zur Pflegefachmann/-frau eignet sich für alle, die neugierig und offen auf Menschen zugehen, gerne helfen und eine hohe Flexibilität und Lernbereitschaft mitbringen. Die praktische Ausbildung ermöglicht Dir neben der Tätigkeit in vielfältigen Bereichen und Stationen unseren Kliniken auch Einblicke in die ambulante Pflege, die Pädiatrie, die Psychiatrie und in Einrichtungen für Senioren. Während der theoretischen Ausbildungsphasen an unserer eigenen Berufsfachschule für Pflege, bieten wir Dir über den Unterricht hinaus ein vielfältiges Lernangebot mit Projekten, Exkursionen, Teambuilding-Events, Auslandsklassenfahrt und vielem mehr

## DIE PERSPEKTIVEN

Nach Abschluss der Ausbildung zum/zur Pflegefachmann/-frau stehen Dir vielfältige Möglichkeiten offen. Die Rottal-Inn Kliniken übernehmen nach Beendigung der Ausbildung einen großen Teil der Absolventen in ein unbefristetes Arbeitsverhältnis. Als Mitarbeiter der Rottal-Inn Kliniken stehen Dir verschiedenste Fort- und Weiterbildungsmöglichkeiten zur Verfügung. So kannst Du z. B. eine Weiterbildung in der Intensiv- / Anästhesiefachpflege, Praxisanleitung, Stationsleitung, Palliative Care, Pain Nurse und vielem mehr absolvieren. Auch die Möglichkeit zu einem späteren Studium ist gegeben, was dir Chancen auf eine Führungsposition eröffnen kann.



# PFLEGEFACH- HELFER/-IN

## DER AUSBILDUNGSBERUF

In der einjährigen Ausbildung zum Pflegefachhelfer erlernst Du umfassende Kenntnisse, Fähigkeiten und Fertigkeiten, die zur Unterstützung pflegebedürftiger Menschen erforderlich sind. Du unterstützt die Pflegefachkräfte bei der Körperpflege, Positionierung von

Patienten, Nahrungsaufnahme und beobachtest die Vitalzeichen. Im Praxiseinsatz auf den Stationen wirst Du von engagierten und erfahrenen Praxisanleitern unterstützt, die Dich an Deine Tätigkeiten am Patienten mit unterschiedlichen Krankheitsbildern heranführen.

## DAS WICHTIGSTE IN KÜRZE

- 1 Jahr Ausbildungszeit
- Wechsel von Blockunterricht und praktischen Einsätzen
- Flexible Arbeitszeiten im Schichtdienstmodell
- Ausbildungsvergütung in Höhe von 800,00€ brutto
- Mindestens ein erfolgreicher Mittelschulabschluss
- Wir empfehlen allen Interessenten ein vorheriges Praktikum im pflegerischen Bereich, dies ist jedoch keine Bedingung
- mit Abschluss der Ausbildung erwirbst du den mittleren Bildungsabschluss

## DER RICHTIGE BERUF FÜR MICH?

Eine Ausbildung zum Pflegefachhelfer eignet sich für alle die Freude am Umgang mit Menschen verschiedenen Alters haben. Wir bieten dir eine abwechslungsreiche Ausbildung mit 700 Stunden theoretischem Unterricht und 850 Stunden praktischer Ausbildung. Die praktische Ausbildung ermöglicht Dir Bereiche wie die Innere Medizin, Chirurgie und Ambulanz kennenzulernen. Während der theoretischen Ausbildungsphasen an unserer eigenen Berufsfachschule für Pflege, bieten wir Dir neben dem Unterricht ein vielfältiges Lernangebot.

## DIE PERSPEKTIVEN

Nach Abschluss der Ausbildung zum Pflegefachhelfer stehen Dir vielfältige Möglichkeiten offen. Du hast die besten Möglichkeiten auf eine spätere Übernahme in die Ausbildung zum Pflegefachmann (m/w/d) oder in ein unbefristetes Arbeitsverhältnis als Pflegefachhelfer.



# KAUFMANN/-FRAU IM GESUNDHEITSWESEN

## DER AUSBILDUNGSBERUF

Während Deiner Ausbildung lernst Du die kaufmännischen Bereiche der Klinikverwaltung, wie z. B. Einkauf, Finanzbuchhaltung, Personalwesen und Controlling kennen. Du wirst aber auch in der Patientenaufnahme und Abrechnung tätig sein und so in Kontakt mit unseren Patienten und Besuchern kommen.

Du arbeitest mit im Tagesgeschäft, erwirbst praktische Kenntnisse wirtschaftlichen Handelns im Klinikumfeld und übernimmst auch

selbstständige Aufgaben. So lernst Du die Bedeutung von Kosten und Leistungen kennen, das Personalmanagement, die Beschaffungsprozesse oder die Codierung und Abrechnung von Krankenhausbildungen. Die tägliche Kommunikation per Telefon, E-Mail, Post sowie in persönlichen Gesprächen mit Mitarbeitern, Patienten und Geschäftspartnern gehört ebenso dazu.



## DAS WICHTIGSTE IN KÜRZE

- 3 bzw. 2 Jahre Ausbildungszeit
- Beste Chancen auf eine spätere Übernahme in ein Anstellungsverhältnis
- Flexible Arbeitszeiten (Gleitzeit) sowie ein individuelles Arbeitszeitkonto um Ausbildung und Privates zu vereinbaren
- Ausbildungsvergütung nach dem TVAöD, 1.218,26 Euro (brutto) im 1. Ausbildungsjahr (Stand 2024)
- Selbstständiges Arbeiten in einer spannenden und vielseitigen Ausbildung
- Du bringst mindestens einen guten mittleren Bildungsabschluss mit
- Der Berufsschulunterricht (Blockmodell) findet an der Mathias-von-Flurl-Schule in Straubing statt

## DER RICHTIGE BERUF FÜR MICH?

Eine Ausbildung zum Kaufmann bzw. zur Kauffrau im Gesundheitswesen eignet sich für alle, die Interesse an kaufmännischen Vorgängen, ein gutes Zahlenverständnis, Freude an der Arbeit am PC sowie Grundkenntnisse in den gängigen Office-Anwendungen haben. Vorkenntnisse in Fächern wie Wirtschaft, Recht oder Rechnungswesen sind hilfreich, aber nicht unbedingt notwendig. Wichtiger sind uns ein freundliches und gepflegtes Auftreten, Flexibilität und Zuverlässigkeit. Wenn du noch gerne mit verschiedensten Menschen zusammenarbeitest, könntest Du genau richtig in unserem Team sein.

## DIE PERSPEKTIVEN

Nach Abschluss der Ausbildung kann je nach unserem Bedarf und Deinen Interessen, eine Übernahme in jeder Abteilung möglich sein, die Du zuvor in Deiner Ausbildung durchlaufen hast.

Darüber hinaus bieten sich vielfältige Möglichkeiten sich weiterzubilden und zu spezialisieren, z. B. über eine Fortbildung zum Betriebs- oder Fachwirt, Gesundheitswirt oder als Fachkaufmann/-frau in Deinem Arbeitsgebiet. Auch die Möglichkeit für ein Studium ist gegeben, je nach Schulbildung berufsbegleitend oder in Form eines Voll- oder Teilzeitstudiums oder eines Dualen Studiums.



# MEDIZINISCHE/-R FACHANGESTELLTE/-R

## DER AUSBILDUNGSBERUF

Die Ausbildung zum/zur Medizinischen Fachangestellten teilt sich auf in die „Arbeit am Patienten“ sowie administrativen Tätigkeiten. So nimmst Du in der Funktions- und Endoskopie-Abteilung, der Ambulanz, im Labor, im Herzkatheterlabor oder im Röntgen direkt am Behandlungsprozess teil. Darüber hinaus erlernst Du die

Grundsätze der Leistungs- und Privatabrechnung und bekommst das notwendige Wissen im Bereich der Ablauforganisation, Terminplanung und Korrespondenz rund um die Patientenbehandlung vermittelt. Zudem erhältst Du eine Einführung in die wesentlichen Aufgaben des Qualitätsmanagements und der Finanzbuchhaltung.

## DAS WICHTIGSTE IN KÜRZE

- 3 Jahre Ausbildungszeit
- Vielseitige Fort- und Weiterbildungsmöglichkeiten in einem gefragten und zukunftssicheren Beruf
- Ausbildungsvergütung nach dem nach dem TVAöD, 1.218,26 Euro (brutto) 1. Ausbildungsjahr (Stand 2024)
- Flexible Arbeitszeiten und ein individuelles Arbeitszeitkonto um Ausbildung und Privates zu vereinbaren
- Beste Chancen auf eine spätere Übernahme in ein Anstellungsverhältnis
- Du hast mindestens einen sehr guten qualifizierten Hauptschulabschluss und bringst sehr gute Rechtschreib- und Grammatikkenntnisse mit
- Der Theorieunterricht findet an der Berufsfachschule II in Mühldorf statt.

## DER RICHTIGE BERUF FÜR MICH?

Du bist gern unter Menschen, bist hilfsbereit und interessiert an der Medizin? Du wünschst Dir für Deine Zukunft eine Arbeit, die Dich fordert, die Abwechslung in den Alltag bringt und voller unterschiedlicher Tätigkeiten und Anforderungen ist? Dann ist dieser Beruf der Richtige für Dich. Medizinische/r Fachangestellte/r ist ein zukunftssicherer Beruf, der ein hohes Maß an sozialem Engagement abverlangt. Ein freundliches und gepflegtes Auftreten, Teamfähigkeit, Einfühlungsvermögen und Flexibilität sind dabei ebenfalls sehr wichtig.

## DIE PERSPEKTIVEN

Mit einer Ausbildung zum/zur Medizinischen Fachangestellten öffnen sich Dir viele berufliche Möglichkeiten, sowohl bei den Rottal-Inn Kliniken als auch in Praxen, MVZs und Rehabilitationseinrichtungen. Wenn du nach der Ausbildung übernommen wirst, unterstützen wir Dich mit einem breiten Fortbildungsangebot und bieten dir auch die Möglichkeit von Weiterbildungen im Gesundheitswesen.



# OPERATIONSTECHNISCHE/-R ASSISTENT/-IN (OTA)

## DER AUSBILDUNGSBERUF

Als Operationstechnischer Assistent bzw. Assistentin (OTA) erlernst Du was es heißt, Patientinnen und Patienten unter Berücksichtigung ihrer individuellen physischen und psychischen Situation während eines Aufenthaltes im OP, der Notaufnahme oder der Endoskopie zu betreuen und zu begleiten.

Im OP organisierst und koordinierst Du selbstständig die Arbeitsabläufe rund um den Patienten und unterstützt das OP-Team vor, während und nach der Operation. So hilfst Du mit, einen operativen Eingriff und den OP-Saal vorzubereiten, assistierst während der Operation den Ärzten und OP-Fachpflegekräften und übernimmst die Dokumentation des Geschehens.

## DAS WICHTIGSTE IN KÜRZE

- 3 Jahre Ausbildungszeit (mind. 1.600 Stunden Theorie im Blockunterricht, 2.500 Stunden Praxis)
- Beste Chancen auf eine spätere Übernahme in ein Anstellungsverhältnis
- Ausbildungsvergütung nach dem TVAöD, 1.340,69 Euro (brutto) im 1. Ausbildungsjahr (Stand 2024)
- Ein technisch und menschlich anspruchsvoll- und verantwortungsvoller Beruf
- Kooperationsausbildung mit der Schule für Operationstechnische Assistentinnen/Assistenten am Bildungszentrum für Gesundheitsberufe der Kliniken Südostbayern AG, Traunstein

## DER RICHTIGE BERUF FÜR MICH?

Du solltest Interesse an vielfältigen medizinischen Verfahren und keine Berührungängste mit Patienten und komplexen technischen Instrumenten und Geräten haben. Empfehlenswert ist ein vorheriges Praktikum, um einen Einblick in den Beruf zu erhalten. Flexibilität, eine hohe Stressresistenz und entsprechende Belastbarkeit solltest Du ebenfalls mitbringen.

## DIE PERSPEKTIVEN

Die Ausbildung vermittelt Dir breite technische und medizinische Fachkenntnisse sowie vielfältige fachliche, soziale und methodische Kompetenzen für eine Tätigkeit im OP, der Notaufnahme, der Endoskopie, der Aufbereitungseinheit für Medizinprodukte (AEMP) und anderen diagnostischen und therapeutischen Bereichen.

Damit bist Du bestens gerüstet für einen Berufseinstieg bei den Rottal-Inn Kliniken und wirst zu den gefragten medizinischen Fachkräften gehören. Weiterbildungen etwa in Form eines Studiums, z. B. zum Physician Assistant (P.A.) oder im OP-Management, stehen Dir ebenso offen.



# FREIWILLIGES SOZIALES JAHR

## DAS WICHTIGSTE IN KÜRZE

- Monatlich ein Taschengeld in Höhe von 256,00 Euro und ein Verpflegungskostenzuschuss in Höhe von 313,00 Euro
- 38,5 Stunden/Woche
- mindestens 26 Tage Urlaub
- 25 auswertige Seminartage
- Dauer mindestens 6 Monate, in der Regel 12 Monate. Im Einzelfall kann auf maximal 18 Monate verlängert werden.
- Bei Bedarf kostenlose Unterbringung in unserem Personalwohnheim
- FSJ-Ausweis und Ehrenamtskarte mit zahlreichen Vergünstigungen
- Bescheinigung zur Anerkennung für Studium und Ausbildung
- Laufende Begleitung durch pädagogische Mitarbeiter
- Möglichkeit der Übernahme in eine Ausbildung

## DAS RICHTIGE FÜR MICH?

Du bist zwischen 15 und 26 Jahren alt, suchst nach Eindrücken, um Dich in deiner Berufswahl zu festigen oder möchtest einen Quereinstieg in die Pflege wagen? Zudem bist Du am Wohlergehen der Patienten interessiert und liebst den Kontakt zu Menschen? Dann bist Du in einem Freiwilligen Sozial Jahr (FSJ) genau richtig!

In Zusammenarbeit mit der Paritätische Bayern, bieten wir dir die Möglichkeit Dich in unserem Pflegedienst zu engagieren, Deine persönlichen und sozialen Kompetenzen zu erweitern, und praktische Erfahrungen zu sammeln. Dabei gewinnst du Einblicke in ein zukunftsorientiertes, soziales Berufsfeld.

## MÖGLICHE TÄTIGKEITEN

Du hilfst mit bei der Betreuung von Zugängen, der Körperpflege und dem Ankleiden von Patientinnen und Patienten. Ebenso unterstützt du bei der Mobilisation und Lagerung. Die Verteilung von Speisen und das Abräumen nach dem Essen, sowie der Transport zu Untersuchungen und zurück auf die Station gehören ebenfalls zu typischen Tätigkeiten während eines FSJ in den Rottal-Inn Kliniken.

Viele weitere Informationen zum FSJ findest Du bei unserem Kooperationspartner der Paritätische Bayern



## DU HAST INTERESSE AN EINEM PRAKTIKUM?

Dann ist dies der ideale Zeitpunkt, um uns kennen zu lernen. Egal ob zur Berufsorientierung an Mittelschule, Realschule oder Gymnasien, als Pflichtpraktika für die Fachoberschule (FOS), zur Ableistung des Pflegepflichtpraktikums für das Medizinstudium oder als Praxissemester im Rahmen vielfältiger Studiengänge.

Je nach gewünschtem Zeitpunkt und unseren Betreuungskapazitäten ist ein Praktikum in nahezu allen unseren Ausbildungsberufen und auch Fachbereichen möglich. Egal ob ärztlich, pflegerisch, technisch oder in der Verwaltung.

Selbstverständlich bieten wir auch Famulaturen, die Möglichkeit zur Ableistung des Praktischen Jahres im Rahmen des Medizinstudiums oder Praktika im Rahmen der Ausbildung zum Rettungs- oder Notfallsanitäter oder für die Ausbildung zum Physiotherapeuten, Ergotherapeuten, Logopäden und Psychologen.

## DAS BENÖTIGEN WIR VON DIR:

- Bewerbung mit Lebenslauf, Zeugnissen und Leistungsübersichten
- Angabe von gewünschtem Einsatzzeitraum bzw. Dauer und Art des Praktikums
- Für ein Schülerpraktikum benötigen wir eine Bewerbung mindestens 2 Wochen vor gewünschtem Praktikumsbeginn, für alle anderen Praktika so früh wie möglich, da unsere Kapazitäten begrenzt sind
- Vorlage eines Nachweises über ausreichenden Masernschutz nach §20 IfSG (Masernimpfpflicht)
- Minderjährige benötigen zusätzlich eine schriftliche Einverständniserklärung der Erziehungsberechtigten für das Praktikum



11:51



Quellen



Whiteboard

**PRAKTIKA**

**LERN UNS KENNEN!**

## FÖRDERPROGRAMM "KLINIK-STUDENT"

Sie studieren Medizin oder möchten ein Medizinstudium aufnehmen? Sie können sich im Anschluss an Ihr Studium eine Tätigkeit von mindestens drei Jahren als Arzt in Weiterbildung in einem unserer Fachbereiche vorstellen?

Dann möchten wir Sie während Ihres gesamten Medizinstudiums begleiten und unterstützen, um so eine gemeinsame Basis für eine langfristige Zusammenarbeit zu schaffen.

Sie leisten unter dem Aspekt „Verantwortung für die Region“ einen wichtigen Beitrag, die Patientenversorgung im Rottal auf hohem medizinischem Niveau nachhaltig zu sichern.

Wir bieten Ihnen im Gegenzug einen sicheren, Arbeitsplatz in einem kompetenten, hochmotivierten und innovativen Team und garantieren Ihnen nach erfolgreichem Studienabschluss bereits heute eine Stelle für Ihre ärztliche Weiterbildung. Darüber hinaus bieten wir Ihnen schon während des Studiums eine praxisorientierte Begleitung und Betreuung durch feste Mentoren (im Regelfall Chefarzte), sowie die Möglichkeit im Sinne einer vertieften Praxis an ärztlichen Fortbildungen, Fallbesprechungen, Röntgendemonstrationen usw. teilzunehmen.

## DAS WICHTIGSTE IN KÜRZE

- Finanzielle Unterstützung in Höhe von monatlich 250,00 Euro vom 1. bis 6. und 400,00 Euro vom 7. bis 12. Fachsemester
- Praxisorientierte Begleitung und Betreuung durch Mentoren
- Praktika, Famulaturen, PJ in allen medizinischen Fachabteilungen unserer Kliniken und im Notarzdienst
- Garantierte Weiterbildungsstelle nach dem Studium
- Beste berufliche Entwicklungsmöglichkeiten
- Möglichkeit der Ferienaushilfstätigkeit um Ihr Studienbudget weiter aufzubessern



**STIPENDIEN  
FÜR MEDIZINSTUDENTEN**



# DARUM ROTTAL-INN KLINIKEN



## BETRIEBSFerienwohNungen

In drei außergewöhnlichen Betriebsferienwohnungen in Österreich, Südtirol und Italien können Sie und Ihre Begleitungen nach Reservierung mit bis zu acht Personen kostengünstig Ihren Urlaub verbringen.



## ÜBERNAHMEPERSPEKTIVE

Bei guter Leistung haben Sie beste Chancen auf eine spätere Übernahme in ein festes Arbeitsverhältnis. Übrigens: im Regelfall stellen wir unbefristet ein.



## TARIFLICHE BEZAHLUNG & FAIRE ARBEITSBEDINGUNGEN

Beschäftigung und Vergütung nach den Tarifverträgen für Auszubildende des öffentlichen Dienstes (TVAöD):

- Gesicherte und regelmäßige Entgelterhöhungen
- 38,5 Stunden pro Woche in Vollzeit
- Mindestens 30 Tage Urlaub im Jahr
- Freistellung an Heiligabend und Silvester
- Jahressonderzahlungen und vermögenswirksame Leistungen



## ARBEITGEBERFINANZIERTER ALTERSVORSORGE

Ab dem vollendeten 17. Lebensjahr leisten die Rottal-Inn Kliniken Zahlungen für eine zusätzliche Altersvorsorge in die Zusatzversorgungskasse der Bayrischen Gemeinden. Bei Renteneintritt erhalten Sie dann – eine entsprechende Wartezeit und Einzahlung vorausgesetzt – eine attraktive Zusatzrente in Ergänzung zur gesetzlichen Rentenversicherung.



## WORK-LIFE-BALANCE

Die Vereinbarkeit von Privatleben und Beruf ist Ihnen und damit auch uns wichtig. Wir geben unser Bestes, damit Sie beides bestmöglich miteinander in Einklang bringen können. Beispielsweise in Form von flexiblen Arbeitszeiten und einer verlässlichen Dienstplangestaltung.



## WOHLFÜHLEN AM ARBEITSPLATZ

Das Zusammenkommen und der direkte Austausch mit unseren Mitarbeitern ist uns wichtig, deshalb veranstalten wir jährlich ein großes betriebsinternes Sommerfest und zum Ausklang des Jahres einen kleinen Weihnachtsmarkt zu denen alle 3 Standorte der Rottal-Inn Kliniken eingeladen sind.



## MITARBEITER-VERGÜNSTIGUNGEN

Bei mehreren Dutzend regionalen und über 300 überregionalen Unternehmen erhalten unsere Beschäftigten Rabatte und Vergünstigungen für Einkäufe und Dienstleistungen. So etwa bei Apotheken, im Lebensmitteleinzelhandel, im Bereich Sport, Fitness und Freizeit, Reisen, Technik, Automobile, Kleidung und Kosmetika und vielem weiteren mehr. So unterstützen wir Sie, mehr aus Ihrem Gehalt zu machen.



## LEBEN IM ROTTAL

Der Landkreis Rottal-Inn, oft als „bayerische Toskana“ bezeichnet, bietet geringe Lebenshaltungskosten, kurze Wege und eine hohe Lebensqualität. Über ein gut ausgebautes Netz an Bundesstraßen und Autobahnen sind z. B. München, Salzburg oder Passau in maximal einer Stunde zu erreichen.

Zur Erleichterung Ihres Einstiegs beteiligen wir uns nach Vereinbarung an Umzugskosten und Maklergebühren und bieten Ihnen bei Bedarf und Verfügbarkeit bis zu 6 Monate kostenfreie Unterkunft in unseren Personalapartements.



## KANTINE

Unsere hauseigenen Küchen versorgen nicht nur unsere Patientinnen und Patienten, sondern bieten über unsere Betriebskantinen auch den Mitarbeiterinnen und Mitarbeitern täglich frische und abwechslungsreiche Speisen zu günstigen Preisen. Dabei können Sie täglich aus mehreren Gerichten wählen.



## SICHERER ARBEITSPLATZ

Als Kommunalunternehmen sind unsere Kliniken nicht insolvenzfähig und damit ein besonders sicherer Arbeitgeber für unsere über 1.500 Beschäftigten.

# ERFAHRUNGEN

## UNSERER AUSZUBILDENDEN



*„Die Abwechslung zwischen Verwaltung, Sozialem und Medizin gibt mir am Ende des Tages immer ein gutes Gefühl“*

Elisabeth Gindl,  
Auszubildende zur  
Kauffrau im Gesundheitswesen



*„Die Vielfalt meines Ausbildungsberufes macht es für mich so Besonders im Krankenhaus zu arbeiten“*

Erika Ferreira Nascimento,  
Auszubildende zur  
Medizinische Fachangestellten



*„Ich freue mich immer, wenn ich den Patienten ein Lächeln ins Gesicht zaubern kann“*

Sarah Schmidbauer,  
Auszubildende zur  
Pflegefachfrau



*„In Zukunft kann ich mir sehr gut vorstellen bei den Rottal-Inn Kliniken zu arbeiten und mich noch weiterzubilden“*

Alexandra Spirkl,  
Auszubildende zur  
Operationstechnischen Assistentin



*„Die Menschen gestalten hier das Arbeitsklima“*

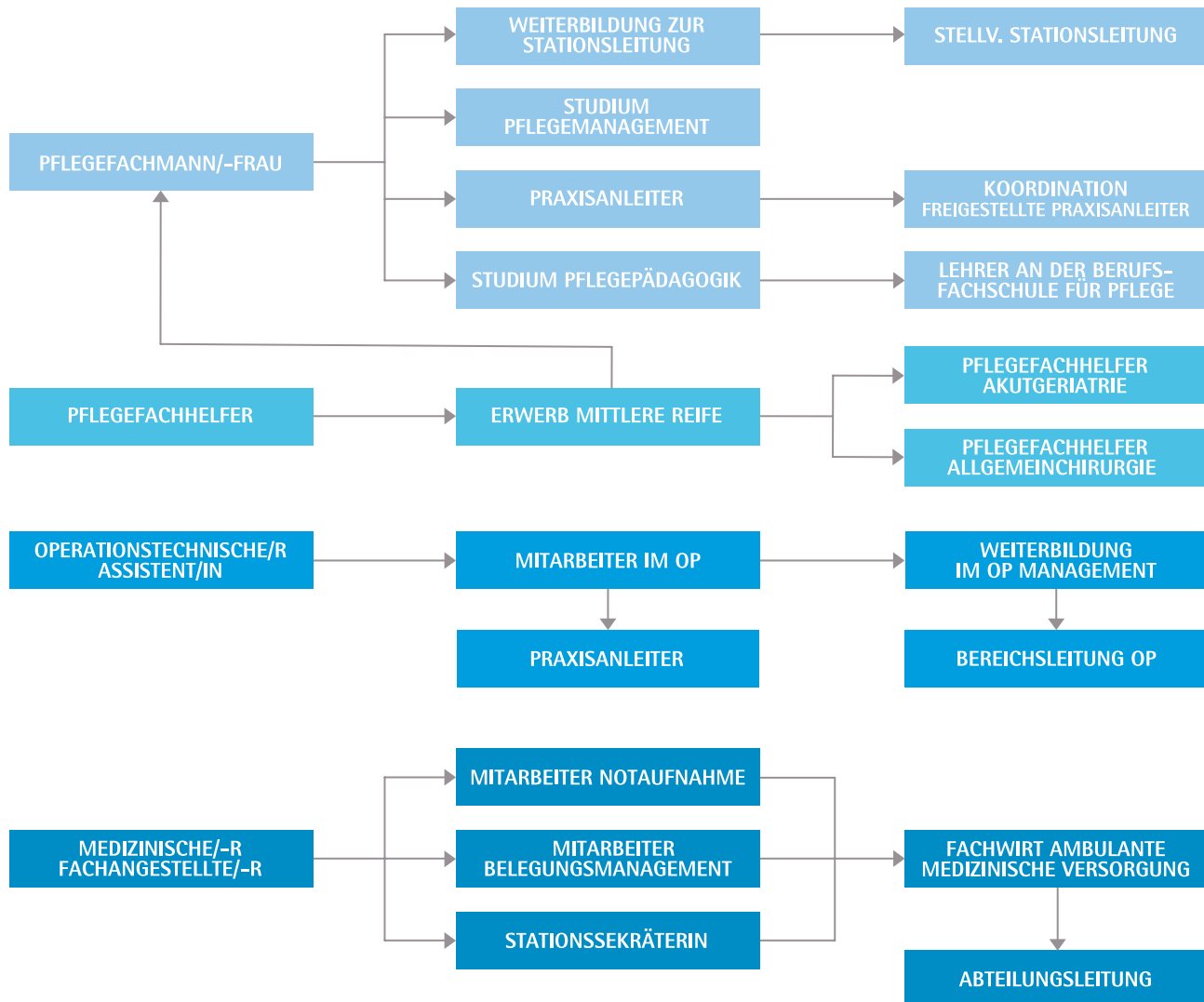
Jason Niewöhner,  
Auszubildender zum  
Pflegefachmann



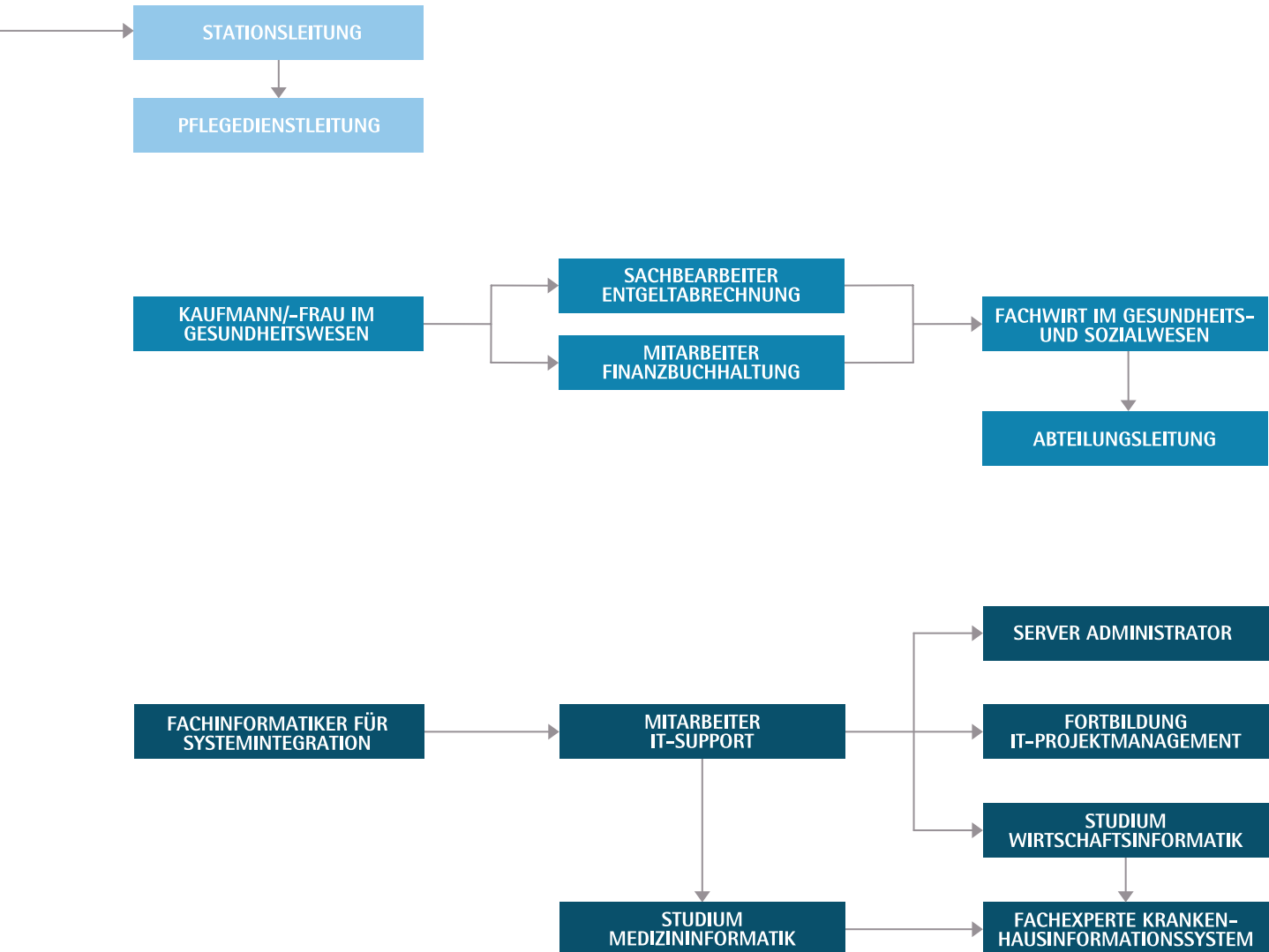
*„Das Zusammenspiel zwischen IT und der Umgang mit Menschen ist für mich etwas Besonderes“*

Tim Jung,  
Auszubildender zum  
Fachinformatiker für Systemintegration

# DEINE PERSPEKTIVEN & WEITERBILDUNGSMÖGLICHKEITEN NACH AUSBILDUNG & STUDIUM

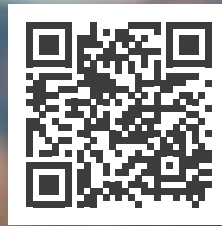






# WIR FREUEN UNS AUF DEINE BEWERBUNG!

» [karriere.rottalinnkliniken.de](https://karriere.rottalinnkliniken.de)



Folge uns auf Facebook, Instagram und LinkedIn!



Rottal-Inn Kliniken Kommunalunternehmen  
Simonsöder Allee 20  
D-84307 Eggenfelden  
Tel.: +49 8721 983-0